

KingRoof Colonial Ondulada- Ficha Técnica

Sistemas de paneles aislados



KingRoof Colonial Ondulado es una solución inspirada en el diseño de los techos tradicionales en latinoamérica, pero con beneficios adicionales de protección **contra los efectos adversos del clima**, como el sol, la lluvia y el granizo. Tampoco absorbe agua, lo que ofrece una mayor durabilidad. Su capa exterior está fabricada en Acero Galvalume, brindando protección contra la lluvia, el granizo, el viento y la luz solar. Es resistente y duradero, manteniendo la integridad del techo. La capa intermedia, conocida como **núcleo**, está compuesta por espuma térmica de **Poliisocianurato (PIR)**, manteniendo estable la temperatura interna. La espuma PIR reduce la transferencia de calor entre el interior y el exterior, lo que contribuye al **ahorro de energía** con los equipos HVAC. Mientras que la capa interna está recubierta con Maxxfoil Pearl Film de aluminio.

Características del recubrimiento:

- ▶ Acero galvalume prepintado.
- ▶ Espesor Cal 28 (0.38mm) o Cal 26 (0.43 mm), cara superior cromada con imprimación de poliéster (4 a 6 micras).
- ▶ Acabado de pintura de poliéster texturizado arrugado (18 a 22 micras) película maxxfoil pearl.

Beneficios:

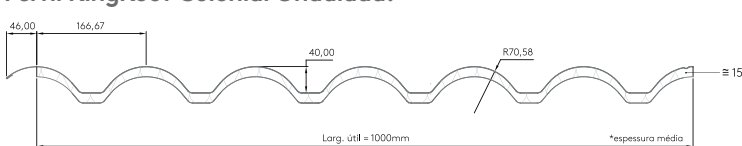
- Ahorro de hasta un 70% en la estructura de fijación.
- Comodidad por su aislamiento térmico.
- Mayor durabilidad.
- Excelente estanqueidad.

Datos químico-físicos del núcleo:

PIR: (poliisocianurato)

Conductividad térmica de 0,022 W/m.k

Perfil KingRoof Colonial Ondulada:



Acabado externo Externo



Acero corrugado

Acabado interno Interno



Película de perlas
Maxxfoil

Colores Disponibles:

RAL 8023



KingRoof Colonial Ondulado cuenta con un plástico protector de polietileno aplicado en línea y adherido a la lámina metálica, que garantiza mantenerla en óptimas condiciones estéticas. Una vez salga el producto de la planta de producción, el plástico debe ser retirado al momento de instalarlo o en un plazo máximo de 1 mes.

Para una mayor información se recomienda ver las condiciones de almacenamiento y montaje de los paneles. Contacte a nuestro equipo técnico el cual le brindará el soporte necesario.

KingRoof Colonial Ondulada- Ficha Tecnica

Sistemas de paneles aislados

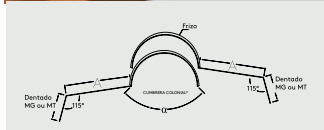
Detalles Técnicos:

Espesor del aislamiento (mm)	Peso (Kg/m2)	Coefficiente U. transmisión de calor (w/m2.k)	Ancho útil (mm)	Longitud máxima (m)	Pendiente mínima	Distancia máxima entre soportes (mm)
15	4.6	1.47	1000	5.7	15%	1600

CONJUNTO CUMBRERA COLONIAL DENT.



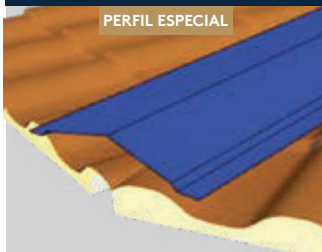
ESTÁNDAR



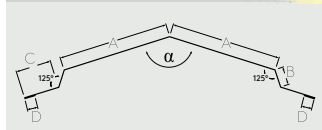
*Ángulo mínimo de 144°, para ángulos inferiores se debe utilizar un perfil especial.

A=150 *Ángulo (α) = Conforme proyecto
Longitud Útil = 1000 *Accesorios pueden ser adquiridos separadamente.

LIMATESA



PERFIL ESPECIAL

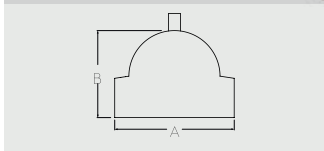


A=154 B=22 C=40 D=10 Ángulo (α) = Conforme proyecto
Longitud Útil = 2800 Longitud Total = 3000

TAPÓN CUMBRERA



ESTÁNDAR



A=180 B=140

* Utilizar 01 Pz por bozal.

FIJADORES



FIJACIÓN TORNILLO ACERO

TORNILLO
PB12 1/4"
14X3.1/4"
P04



Conozca la última versión de este documento escaneando el siguiente código QR o visitando la página web www.kingspan.com.co



Se ha buscado que los contenidos de esta publicación sean precisos, sin embargo, Kingspan Paneles Aislados S.A.S no acepta responsabilidades por errores o información engañosa. Las imágenes son únicamente de carácter ilustrativo y referencial. Recomendaciones, descripciones, sugerencias de uso de producto y métodos de instalación son solamente fines informativos y Kingspan Paneles Aislados SAS no podrá aceptar responsabilidades del uso que se le dé.