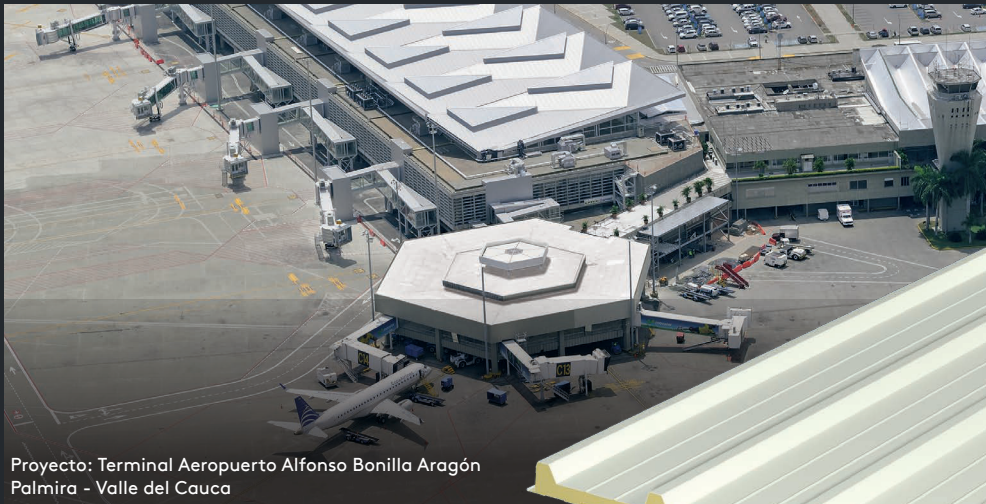


# KingRoof® - Ficha técnica

Sistemas de paneles aislados



Proyecto: Terminal Aeropuerto Alfonso Bonilla Aragón  
Palmira - Valle del Cauca



## Panel cubierta tipo sándwich en acero o aluminio

Especificaciones del producto:

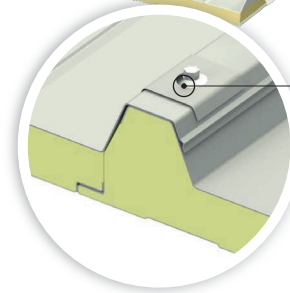
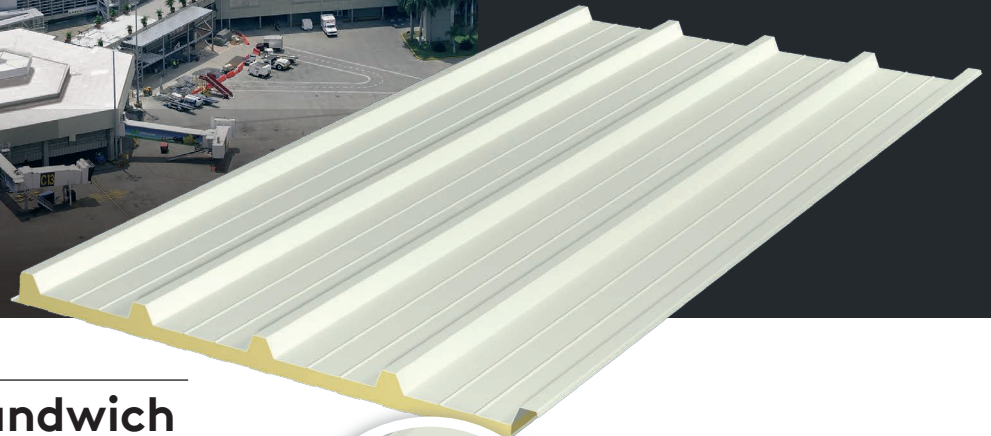
- ▶ Láminas con recubrimiento de pintura tipo poliéster y pretratamiento para mejor adherencia de la espuma.
- ▶ Aislamiento industrializado en poliisocianurato **PIRSAFE**
- ▶ Índice Reflectancia Solar SRI 78 (Ral 900 2).
- ▶ Aislamiento estándar: Poliisocianurato **PIRSAFE**  
Opcional: Lana Mineral de Roca (LMR).
- ▶ Longitud mínima de fabricación: 2,5 m (+/-10mm) Longitud máxima de fabricación: 12m (+/-10mm).

Beneficios:

- ▶ Con sistema de traslapeo Longitudinal Industrializado de 200mm, que permite un ensamble y hermeticidad.
- ▶ Paneles amigables con el medio ambiente fabricados con pentano, aislante ecológico que actúa como agente expandente de la espuma. Libre de CFC y HCFC. Contaminantes de la capa de ozono.
- ▶ Propiedades físicas que ofrecen durabilidad con el paso del tiempo.
- ▶ Resistencia mecánica, permite utilizar apoyos con una mayor separación.
- ▶ Bajo peso que permite mayor facilidad de transporte e instalación.

KingRoof® cuenta con un plástico, protector de polietileno aplicado en línea y adherido a la lámina metálica, que garantiza mantenerla en óptimas condiciones estéticas. Una vez salga el producto de la planta de producción, el plástico debe ser retirado al momento de instalarlo o en un plazo máximo de 1 mes.

Para una mayor información se recomienda ver las condiciones de almacenamiento y montaje de los paneles. Contacte a nuestro equipo técnico el cual brindará el soporte necesario.



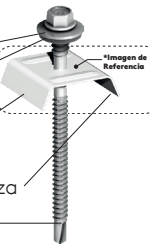
Sistema de fijación

Arandela metálica  
Arandela de neopreno

Caperuza de aluminio

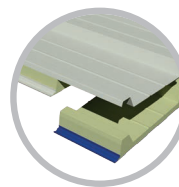
Neopreno que cubre la parte inferior de la caperuza

Tornillo de fijación



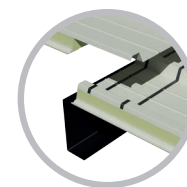
### Traslapeo industrializado

Evita despuntes, cortes en obra con maquinaria y ahorra tiempo en instalación.



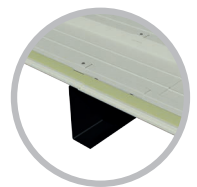
1

Identifique el corte en la lámina inferior del panel (traslapeo industrializado hecho en fábrica). Proceda a retirarlo manualmente de manera que solo quede la lámina superior de acero sin poliisocianurato.



2

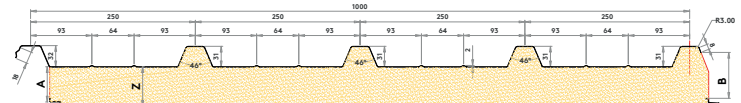
Aplique doble cordón de sellante al panel inferior, con una pistola de calafateo.



3

Proceda a hacer el traslapeo, colocando tornillos de fijación en todas las crestas del panel.

### Perfil KingRoof®:



\* Medidas en mm.

\*La imagen de la caperuza es ilustrativa, el elemento real será entregado según disponibilidad.

# KingRoof® - Ficha técnica

Sistemas de paneles aislados

## Peso del panel (Kg./m<sup>2</sup>)

Espesor de acero (CAL)	18	30	40	50	60	80	100	150
28/28	7,01	7,46	7,85	8,22	8,6	9,36	9,92	
26/28	7,78	8,16	8,54	8,92	9,30	10,06	10,62	10,70
24/28	8,85	9,27	9,65	10,03	10,41	11,17	11,72	11,74



RAL 9002

RAL 9006

Kingspan ofrece una amplia variedad de colores personalizados, bajo pedido. Nuestro equipo de ventas lo asesorará para satisfacer los requerimientos específicos de diseño.

## Tabla de cargas Acero

Fy=230 Mpa		Sobrecarga Uniformemente distribuida (kg/m <sup>2</sup> )					
Espesor del Panel	Distancia entre apoyos (m)	CAL 28/28		CAL 26/28		CAL 24/28	
		Estado Límite de Servicio	Estado Límite Último	Estado Límite de Servicio	Estado Límite Último	Estado Límite de Servicio	Estado Límite Último
18 (mm)	1,50 (m)	174	155	205	189	248	214
	2,00 (m)	81	93	95	113	114	142
	2,50 (m)	42	60	50	74	60	93
30 (mm)	1,50 (m)	253	224	285	263	332	317
	2,00 (m)	129	143	146	169	167	204
	2,50 (m)	73	97	82	116	94	141
40 (mm)	3,00 (m)	43	69	49	83	56	101
	2,00 (m)	169	185	186	217	208	252
	2,50 (m)	100	130	111	153	123	183
	3,00 (m)	63	94	69	113	78	135
50 (mm)	3,50 (m)	40	71	45	85	50	103
	2,00 (m)	203	223	221	247	243	245
	2,50 (m)	126	161	137	188	150	194
	3,00 (m)	82	119	89	141	98	160
60 (mm)	3,50 (m)	55	90	60	108	66	130
	4,00 (m)	37	70	41	84	45	102
	2,50 (m)	157	195	169	195	183	194
	3,00 (m)	104	146	113	161	123	161
80 (mm)	3,50 (m)	71	112	78	134	85	136
	4,00 (m)	50	88	55	105	60	117
	4,50 (m)	35	70	39	84	43	103
	3,00 (m)	154	161	164	160	176	159
80 (mm)	3,50 (m)	109	137	117	136	126	135
	4,00 (m)	79	119	85	118	92	117
	4,50 (m)	58	100	63	104	68	102
	5,00 (m)	43	81	47	92	51	91

## Tabla de cargas Aluminio

Fy=97 Mpa (Al) Fy=230 Mpa (Ac)		Sobrecarga Uniformemente distribuida (kg/m <sup>2</sup> )					
Espesor del Panel	Distancia entre apoyos (m)	AL 0.60/Cal28		AL 0.60/Cal26		AL 0.60/Cal24	
		Estado Límite de Servicio	Estado Límite Último	Estado Límite de Servicio	Estado Límite Último	Estado Límite de Servicio	Estado Límite Último
18 (mm)	1,50 (m)	137	158	141	161	144	162
	2,00 (m)	64	95	67	97	69	99
	2,50 (m)	34	62	35	64	36	65
30 (mm)	1,50 (m)	202	225	207	229	212	232
	2,00 (m)	104	144	108	147	112	150
	2,50 (m)	59	98	62	101	64	103
40 (mm)	3,00 (m)	35	70	37	72	39	73
	2,00 (m)	141	189	147	193	152	197
	2,50 (m)	84	131	88	135	92	138
	3,00 (m)	52	95	55	98	58	100
50 (mm)	3,50 (m)	34	71	36	73	38	75
	2,00 (m)	181	236	188	241	194	245
	2,50 (m)	111	167	117	171	122	175
	3,00 (m)	72	122	76	126	80	128
60 (mm)	3,50 (m)	48	92	51	95	53	97
	4,00 (m)	32	71	34	73	36	75
	2,50 (m)	141	197	147	197	153	196
	3,00 (m)	93	150	98	155	103	158
80 (mm)	3,50 (m)	63	114	67	117	71	120
	4,00 (m)	44	89	47	91	49	93
	3,00 (m)	139	161	146	161	153	161
	3,50 (m)	97	137	103	137	109	137
80 (mm)	4,00 (m)	70	118	75	118	79	118
	4,50 (m)	51	100	54	103	58	104
	5,00 (m)	37	81	40	83	43	85

► Los valores de carga relacionados anteriormente, han sido calculados con base a las especificaciones relacionadas en la UNE EN 14509; con base a resultados de pruebas experimentales según Anexo A.3 y A.5.

► El estado límite de servicio se ha calculado analíticamente de acuerdo con la sección E.5.4 para una condición de deflexión de L/200 y Esfuerzos Admisibles de acuerdo con la tabla E.9 mientras que el estado límite de resistencia se ha calculado analíticamente de acuerdo con la sección E.5.2 para esfuerzos últimos de acuerdo con la tabla E.9

Se ha buscado que los contenidos de esta publicación sean precisos, sin embargo, Kingspan no acepta responsabilidad por errores o información engañosa. Recomendaciones, descripciones, sugerencias de uso de productos y métodos de instalación son solamente con fines informativos y Kingspan Paneles Aislados SAS no podrá aceptar responsabilidad del uso que se le dé.

Conozca la última versión de este documento escaneando el siguiente código QR o visitando la página web [www.kingspan.com.co](http://www.kingspan.com.co)



Nuestros sistemas son compatibles con proyectos que buscan certificación LEED. Producto amigable con el medio ambiente.

